

標準施工仕様書

(23℃)

工程	材料・荷姿	施工用具・条件	塗回数	間隔時間 (hr)	所要量 ^{※1}
素地調整	・ゴミ、油脂分などの付着物は、ワイヤーブラシ、かわすき、サンドペーパー、ウエスなどで除去し、乾燥した清浄な面としてください。 ・内部において穴埋め処理が必要な場合は、パテしごき、研磨処理を行ってください。				
下塗り	キクスイプライマースーパーWE 主材:16kg 清水:3~8L	はけ、ウールローラー エアレススプレー等	1	3以上	80~160㎡/16kg 0.10~0.20kg/㎡
上塗り	水系ファインコートエコ (艶有、半艶、3分艶、艶消し) 主材:16kg 清水:0.8~1.6L	はけ、ウールローラー	2	工程内 3以上	45~64㎡/16kg 0.25~0.36kg/㎡

(注1) 施工用具・条件は代表的なものです。
(注2) 間隔時間・所要量の値は標準的なものです。施工方法・器具、被塗物の形状、素地の状態、施工条件により各々多少の幅を生じることがあります。
(注3) 所要量の確認は塗見本との比較または単位面積当たりの使用量で確認してください。
(注4) 下塗材「キクスイプライマースーパーWE」は超低VOCではございません。

※1.内装制限のある部位を施工する場合は塗付量以下で施工してください。

工程	製品名	塗付量 (kg/㎡)
下塗り	キクスイプライマースーパーWE	0.1以下
上塗り	水系ファインコートエコ	0.2以下

(注5) ヤニ、シミが著しい場合は下塗として「シミナイト」をご使用してください。詳しくは最寄りの各営業所へお問い合わせください。

用途

一般建築物の内壁・天井面

荷姿

水系ファインコートエコ
NET: 16kg/缶
NET: 4kg/缶

適応下地

コンクリート、セメントモルタル、石膏ボード
ケイ酸カルシウム板 等

防火認定
組み合わせ



注意点

施工上の注意事項及び安全衛生上の注意事項をご確認の上、施工ください。
各製品ごとの注意事項については、ダウンロードサイトよりご確認ください。

kikusui ダウンロードサイト

掲載製品を取り扱う際は、各製品のSDS及び標準施工仕様書をご確認ください。



菊水化学工業株式会社 本社 ☎ 052-300-2222(代)

ホームページ <https://www.kikusui-chem.co.jp/>



札幌 ☎ 0133-62-5580 金沢 ☎ 076-290-2256 広島 ☎ 086-244-3711
 仙台 ☎ 022-706-5710 松本 ☎ 0263-30-1562 福岡 ☎ 092-433-6262
 北関東 ☎ 0280-98-5232 静岡 ☎ 054-655-5150 鹿児島 ☎ 099-222-5139
 東京 ☎ 03-3981-2500 名古屋 ☎ 0568-69-5200
 横浜 ☎ 045-595-1550 大阪 ☎ 06-7668-5320
 新潟 ☎ 025-364-6066 岡山 ☎ 086-244-3711

●このパンフレットは2025年4月の情報により作製しております。
●このパンフレットに掲載の製品は、予告なしに仕様や取り扱いを変更することがあります。
●諸官公庁等の特記仕様がある場合は、それを優先してください。

kikusui
F☆☆☆☆

JIS K 5663 1種(艶消し)

防火材料認定品
不燃材料 NM-8585
準不燃材料 QM-9816
難燃材料 RM-9364

1 液水系内装環境配慮型多機能アクリル樹脂塗料

水系ファインコートエコ

美観と健康を守り、安心できる生活空間を

抗ウイルス・抗菌

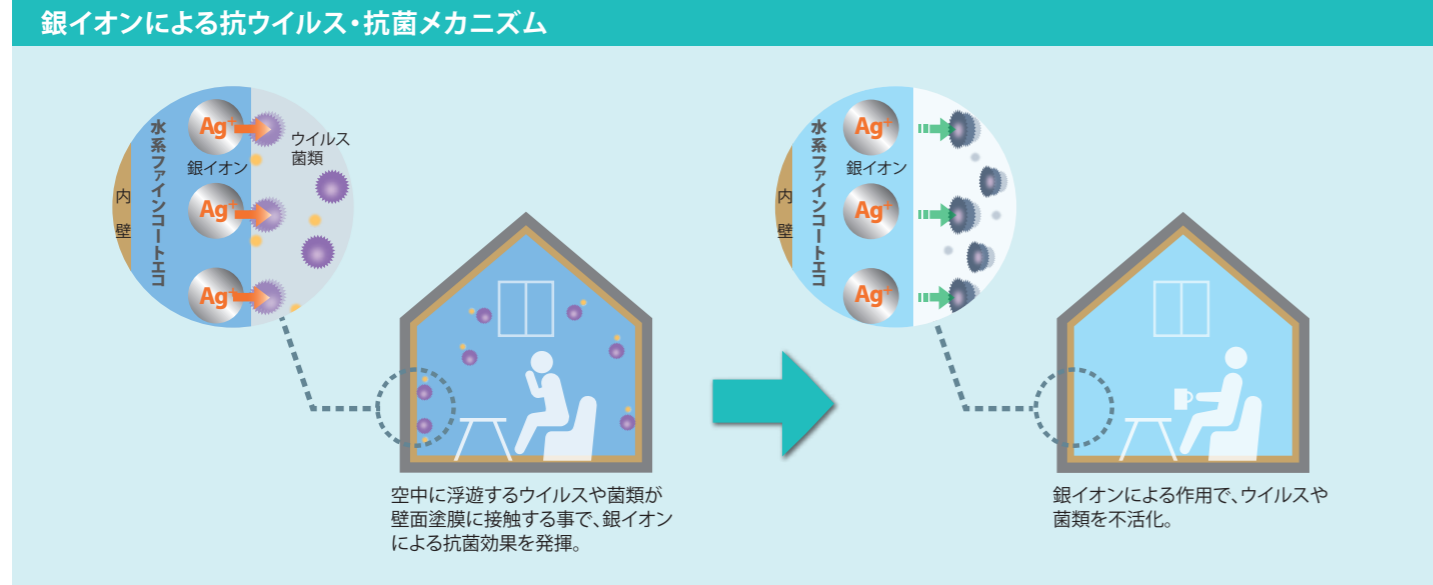
超低VOC

低臭

汚染除去性

防藻・防カビ性

水系ファインコートエコ は、壁についたウイルス・菌類の繁殖を抑えられ、超低VOCで安全なため、子供部屋・病院等におすすめです。



特長

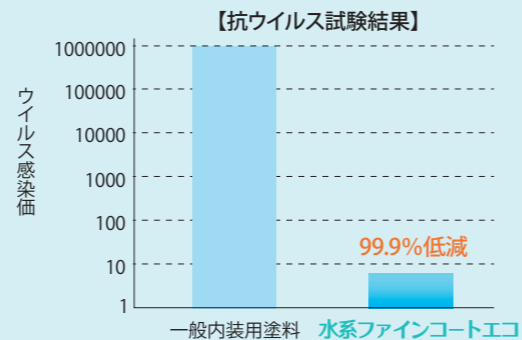
①抗ウイルス・抗菌

抗ウイルス試験

水系ファインコートエコは、第三者機関でエンベロープありのA型インフルエンザウイルスを用いた抗ウイルス試験で、ウイルスの99.9%低減が実証されました。

<ウイルスの分類>

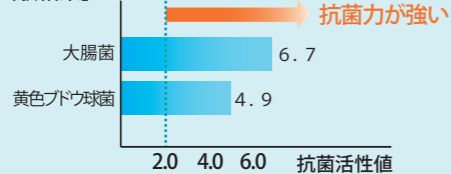
ウイルスは、エンベロープと呼ばれる脂溶性の外膜を持つものと持たないものに分類され、エンベロープをもつ代表的なウイルスにインフルエンザウイルスがあり、エンベロープを持たない代表的なウイルスにノロウイルスがあります。



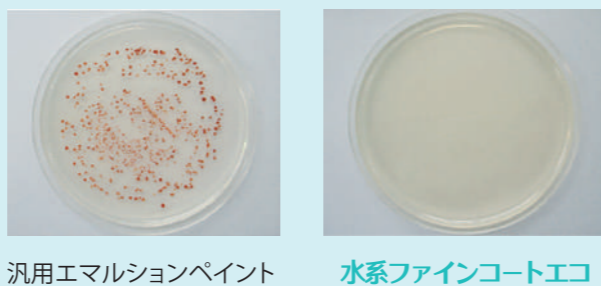
抗菌試験

水系ファインコートエコはJIS Z 2801 (フィルム密着法)に準拠する試験で、大腸菌や黄色ブドウ球菌に対して十分な抗菌力を示しました。

【社内試験結果】



●大腸菌の試験結果写真



※抗菌活性値:24時間で菌数を対数で減少する効力があることを示します。(抗菌性試験データは社内試験による)

②超低VOC

水系で、超低VOC (総揮発性有機化合物が0.01%以下)のため、安全な塗料です。

③低臭

揮発性有機化合物(VOC)が極めて少ないため、塗装後でも嫌な臭いが無く生活していただけます。

④汚染除去性

特殊アクリルエマルジョンにより、付着した汚れが拭き取りやすく、優れた汚染除去性があります。

汚染除去試験

ふき取り写真
(艶有)



汎用エマルジョンペイント



水系ファインコートエコ

【試験内容】
蛍光ペンを塗った直後、直ちに中性洗剤で拭き取りを行った。
※時間が経つと、汚れは落ちづらくなりますので、速やかにふき取って下さい。

⑤防藻・防カビ性

防藻・防カビ性を有しています。美観の維持や健康への悪影響を抑えます。

■規格・性能一覧

艶	JIS	防火認定	ホルムアルデヒド放散等級
艶有・半艶・3分艶・艶消し	JIS K 5663 1種 (艶消しのみ該当します)	不燃材料 準不燃材料 難燃材料 NM-8585 QM-9816 RM-9364	F☆☆☆☆ NSK-1702022

水系ファインコートエコ(艶有)
JIS K 5660つや有合成樹脂エマルジョンペイントに準拠

試験項目	規格	結果	
容器の中の状態	硬い塊がなく一様になる。	合格	
塗装作業性	支障がない。	合格	
塗膜の外観	正常である。	合格	
低温安定性(-5℃)	変質しない。	合格	
表面乾燥性	常温状態	2時間以内で表面乾燥する。	1
	低温状態	4時間以内で表面乾燥する。	3
隠ぺい率% [白色及び淡彩色 a)]	95以上	97	
鏡面光沢度(60度)	70以上	83	
耐水性	異常がない。	合格	
耐アルカリ性	異常がない。	合格	
耐洗浄性	洗浄に耐える。	合格	
耐湿潤冷熱繰返し性	湿潤冷熱繰返しに耐える。	合格	
促進耐候性	光沢保持率が60%以上、白垂化の等級は1又は0で、色の変化の程度が見本品に比べて差がない。	合格	
屋外暴露耐候性	白垂化の等級は2、1又は0で、割れ、はがれ、膨れ及び穴がなく、色とつやとの変化の程度が見本品に比べて差がない。	合格	

水系ファインコートエコ(艶消し)
JIS K 5663合成樹脂エマルジョンペイント及びシーラー 1種に準拠

試験項目	規格	結果	
容器の中の状態	かき混ぜたとき、堅い塊がなく一様になるものとする。	合格	
塗装作業性	2回塗り、塗装作業に支障があってはならない。	合格	
塗膜の外観	塗膜の外観が正常であるものとする。	合格	
低温安定性(-5℃)	変質してはならない。	合格	
乾燥時間	標準状態	2時間以内で表面乾燥する。	1
	5℃	4時間以内で表面乾燥する。	3
隠ぺい率% [白色及び淡彩色 a)]	93以上	97	
耐水性	96時間浸したとき異常がないものとする。	合格	
耐アルカリ性	48時間浸したとき異常がないものとする。	合格	
耐洗浄性	500回の洗浄に耐えるものとする。	合格	
促進耐候性	異常がない。	合格	
屋外暴露耐候性	12か月の試験で、膨れ、はがれ及び割れがなく、色の変化と白垂化の程度が見本品に比べて大きくないものとする。	合格	

*上記数値は代表値であり、製品の数値等を保証するものではありません。

*淡彩色とは、白エナメルを主成分として作った塗膜に現れる、灰色、ピンク、クリーム色、薄い緑色、水色などのような薄い色で、JIS Z 8721による明度Vが6以上9未満のものをいう。