

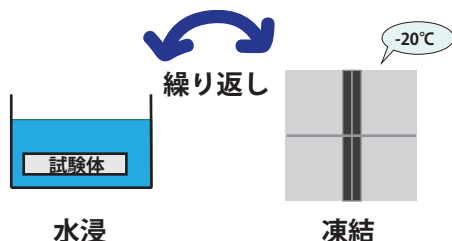
シランコートT

磁器質タイルにクリヤーを塗装する際、 下塗りにシランコートTを使うことで 白化を防ぎます！

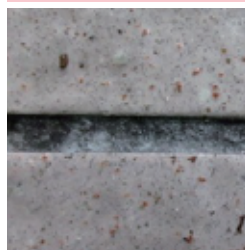
※白化…タイル目地やコンクリート表面に白い粉が現れること

凍結融解試験

PC板に張ったタイルにクリヤーを塗付し
凍結融解試験を行った。



結果：シランコートTを塗付した試験体には
白化がみられなかった。



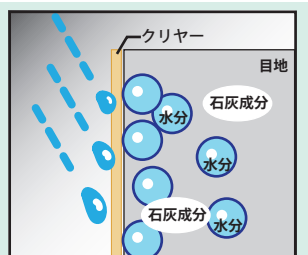
シランコートT無し



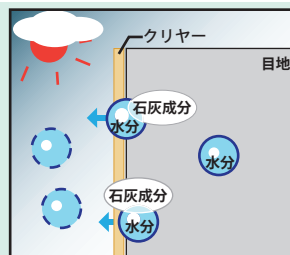
シランコートT有り

白化のメカニズム

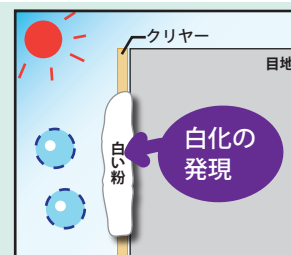
白化



降雨等で目地に水分が浸入する。



目地中の石灰成分が水分に溶け、
一緒に表面に移動する。

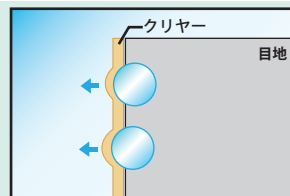


水分は蒸発し、表面の石灰成分が
二酸化炭素と反応して白い粉となる。

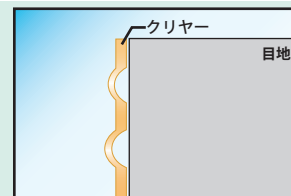
膨れ(白変)



水分が凍ると…

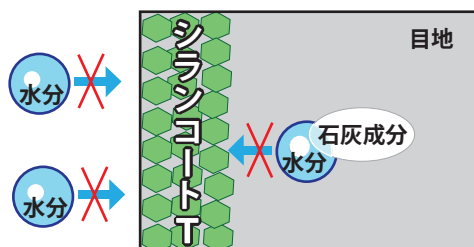


膨張して…



膨れ(隙間)ができて白変する。

シランコートTの性能



シランコートTを下塗りで使用すると、セメント系目地の奥深くまで
浸透し、白化や膨れの原因となる水分の移動を防ぎます。

白化除去の手間を省き、美観を維持するため、
下塗りにシランコートTの施工をおすすめします。

[磁器質タイル下地（高級シリコングレード仕上げ）]

工程	材料・調合	施工用具	塗回数	間隔時間 (23℃)	所要量
素地調整	エフロレッセンス、ゴミ、砂塵、油脂分などの付着物はワイヤーブラシ、かわすき、サンドペーパー、ウエスなどで除去してください。 汚染がひどい場合は、タイル用薬剤などで洗浄を行い、高圧洗浄機にて水洗いし乾燥した清浄な面とします。				
吸水調整	シランコートT 主材：3kg 無希釈	はけ、ウールローラー	1	工程間 4以上	30~60 m ² /3kg 0.05~0.1kg/ m ²
艶有 仕上げ	上塗り ロイヤルセラクリヤー（艶有） 主材：12kg 硬化剤：3kg 塗料用シンナー A：0~6L	はけ、ウールローラー エアレススプレー 等	2	工程内 4以上	54~62 m ² /15kg 0.24~0.28kg/ m ²
3分艶 仕上げ	上塗り (1回目) ロイヤルセラクリヤー（艶有） 主材：12kg 硬化剤：3kg 塗料用シンナー A：0~6L	はけ、ウールローラー エアレススプレー 等	1	工程内 4以上	107~125 m ² /15kg 0.12~0.14kg/ m ²
	上塗り (2回目) ロイヤルセラクリヤー（3分艶） 主材：12kg 硬化剤：3kg 塗料用シンナー A：0~6L	はけ、ウールローラー エアレススプレー 等	1	—	107~125 m ² /15kg 0.12~0.14kg/ m ²

※上記の各数値は、全て標準のものです。施工方法・下地の形状によって異なります。

※[希釈率] ウールローラー、はけ：0~10%、エアレススプレー：5~15%、エアスプレー：15~40%

※可使時間は、6時間（20℃）です。

※上塗り（1回目）は必ず艶有をご使用ください。艶調整品は白華の原因となります。

※大理石、ラスタータイル等特殊なタイルは、付着しにくいので施工をさせていただきます。

※塗料用シンナーAは、弊社推奨品をご使用ください。その他のシンナーを使用した場合は、ちぢみや再溶解等の不具合が発生する恐れがあります。

[磁器質タイル下地（フッ素グレード仕上げ）]

工程	材料・調合	施工用具	塗回数	間隔時間 (23℃)	所要量
素地調整	エフロレッセンス、ゴミ、砂塵、油脂分などの付着物はワイヤーブラシ、かわすき、サンドペーパー、ウエスなどで除去してください。 汚染がひどい場合は、タイル用薬剤などで洗浄を行い、高圧洗浄機にて水洗いし乾燥した清浄な面とします。				
吸水調整	シランコートT 主材：3kg 無希釈	はけ、ウールローラー	1	工程間 4以上	30~60 m ² /3kg 0.05~0.1kg/ m ²
艶有 仕上げ	上塗り キクスイSPパワーフッ素クリヤー（艶有） 主材：12kg 硬化剤：3kg 塗料用シンナー A：0~6L	はけ、ウールローラー エアレススプレー 等	2	工程内 4以上	54~62 m ² /15kg 0.24~0.28kg/ m ²
3分艶 仕上げ	上塗り (1回目) キクスイSPパワーフッ素クリヤー（艶有） 主材：12kg 硬化剤：3kg 塗料用シンナー A：0~6L	はけ、ウールローラー エアレススプレー 等	1	工程内 4以上	107~125 m ² /15kg 0.12~0.14kg/ m ²
	上塗り (2回目) キクスイSPパワーフッ素クリヤー（3分艶） 主材：12kg 硬化剤：3kg 塗料用シンナー A：0~6L	はけ、ウールローラー エアレススプレー 等	1	—	107~125 m ² /15kg 0.12~0.14kg/ m ²

※上記の各数値は、全て標準のものです。施工方法・下地の形状によって異なります。

※[希釈率] ウールローラー、はけ：0~10%、エアレススプレー：5~15%、エアスプレー：15~40%

※可使時間は、6時間（20℃）です。

※3分艶仕上げの上塗り（1回目）は必ず艶有をご使用ください。艶調整品は白華の原因となります。

※大理石、ラスタータイル等特殊なタイルは、付着しにくいので施工をさせていただきます。

※塗料用シンナーAは、弊社推奨品をご使用ください。その他のシンナーを使用した場合は、ちぢみや再溶解等の不具合が発生する恐れがあります。

用途・適応下地

磁器質タイル下地の吸水調整

(ロイヤルセラクリヤー、キクスイSPパワーフッ素クリヤーの下塗り)

荷姿

シランコートT	3kg/ 缶
ロイヤルセラクリヤー（艶有・3分艶）	15kg/ 缶セット
キクスイSPパワーフッ素クリヤー（艶有・3分艶）	15kg/ 缶セット
塗料用シンナーA	16L/ 缶



注意点

施工上の注意事項及び安全衛生上の注意事項をご確認の上、施工ください。
各製品ごとの注意事項については、ダウンロードサイトよりご確認ください。

kikusui ダウンロードサイト

掲載製品を取り扱う際は、各製品のSDS及び
標準施工仕様書をご確認ください。



菊水化学工業株式会社 本社
☎ 052-300-2222(代)

ホームページ <https://www.kikusui-chem.co.jp/>



札幌 ☎ 0133-62-5580 金沢 ☎ 076-290-2256 広島 ☎ 086-244-3711
仙台 ☎ 022-706-5710 松本 ☎ 0263-30-1562 福岡 ☎ 092-433-6262
北関東 ☎ 0280-98-5232 静岡 ☎ 054-655-5150 鹿児島 ☎ 099-222-5139
東京 ☎ 03-3981-2500 名古屋 ☎ 0568-69-5200
横浜 ☎ 045-595-1550 大阪 ☎ 06-7668-5320
新潟 ☎ 025-364-6066 岡山 ☎ 086-244-3711