

キクスイ連続繊維シート剥落防止対策工法

キクスイ連続繊維シート剥落防止対策工法は、有機系接着剤を使用しない高強度ポリマーセメントモルタルと三軸ポリプロピレン繊維との複合処理により、コンクリート片の剥落を防止し、コンクリート構造物の延命及び保全を行う工法です。

特長

1. 優れた剥落防止機能を発揮

コンクリートの押し抜きに対する剥落抵抗性が高く、耐久性に優れた工法です。旧日本道路公団剥落防止性能規格（JHS424）ならびに長期耐久性試験規格（JHS425）を満たす性能があります。

2. 環境に優しい完全水系工法

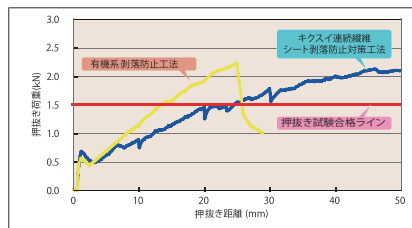
水系のポリマーセメントモルタルにより、従来の溶剤系エポキシ樹脂に含まれるシンナー類、危険物を一切含まず安全で環境に優しい施工材料となっています。

3. 優れたコンクリート保護性能

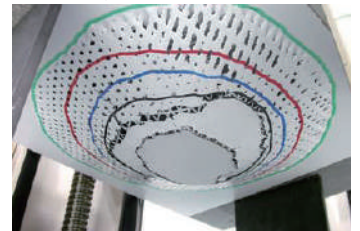
各種仕上材と組み合わせることにより、ハイブリッド化された塗膜が外部からの塩分、酸性雨、及び中性化の原因となる二酸化炭素の侵入を防ぎ、躯体コンクリートの劣化を防ぎます。

性能

■JHS424押し抜き試験グラフ



50mm押し抜き時

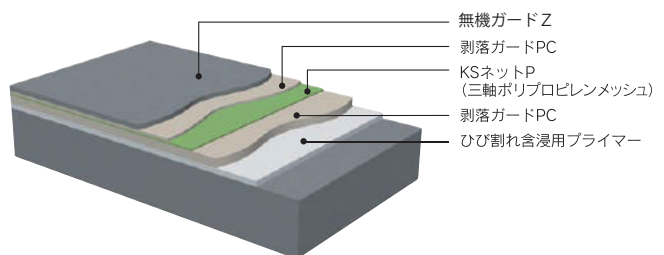


施工工程

繊維シート貼り付け → 仕上げ塗装1層目 → 仕上げ塗装2層目 → 仕上げ塗装完了



施工断面



キクスイ連続繊維シート剥落防止対策工法

標準施工仕様

工程	材料	調合	施工用具	塗回数	間隔時間 (h)	使用量 (kg/ m ²)
プライマー含浸処理	ひび割れ含浸用 プライマー	主材:5kg 硬化剤:2kg	ローラー	1	3~24	0.15
ネット接着塗り	剥落ガードPC	主材:20kg 混和液:4kg 清水:3kg	コテ	1	—	2.0
ネット貼り	KSネットP	—	—	—	16以上	1.1 (m ² /m ²)
ネット保護塗り	剥落ガードPC	主材:20kg 混和液:4kg 清水:3kg	コテ	1	16以上	1.0
仕上材	無機ガードZ	主材:15kg 硬化剤:1kg 清水:1.6kg	ローラー	2	工程内5~72	0.13×2(回)

※上記の各数値は、全て標準(20℃)のものであります。施工方法、施工条件により各々多少の幅を生じることがあります。

材料・荷姿

- ひび割れ含浸用プライマー
主材 NET 5kg/缶
硬化剤 NET 2kg/缶
- 剥落ガードPC
主材 NET 20kg/袋
混和液 NET 4kg/ポリ缶
- KSネットP
100cm幅×100m乱巻き
- 無機ガードZ
主材 NET 15kg/缶
硬化剤 NET 1kg/缶



注意点

施工上の注意事項及び安全衛生上の注意事項をご確認の上、施工ください。
各製品ごとの注意事項については、ダウンロードサイトよりご確認ください。

kikusui ダウンロードサイト

掲載製品を取り扱う際は、各製品のSDS及び
標準施工仕様書をご確認ください。



菊水化学工業株式会社 本社 ☎ 052-300-2222(代)

ホームページ

<https://www.kikusui-chem.co.jp/>



札幌 ☎ 0133-62-5580 金沢 ☎ 076-290-2256 広島 ☎ 086-244-3711
仙台 ☎ 022-706-5710 松本 ☎ 0263-30-1562 福岡 ☎ 092-433-6262
北関東 ☎ 0280-98-5232 静岡 ☎ 054-655-5150 鹿児島 ☎ 099-222-5139
東京 ☎ 03-3981-2500 名古屋 ☎ 0568-69-5200
横浜 ☎ 045-595-1550 大阪 ☎ 06-7668-5320
新潟 ☎ 025-364-6066 岡山 ☎ 086-244-3711