

kikusui

責任施工

F☆☆☆☆

不燃材料認定予定

# Shine Stucco

Next-Generation Premium Stucco



# 次世代プレミアム漆喰

## 漆喰に新たな革命!

### 光る漆喰シャインスタッコ

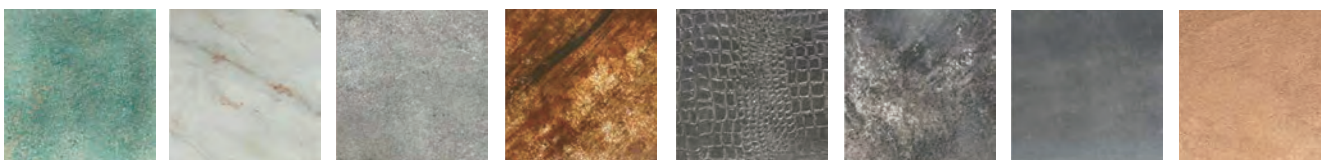
#### ■職人の技術を存分に活かせる機能性

#### ■壁、什器に厚さ1ミリの平面では考えられない立体的なデザインが可能。

- ・漆喰の常識を超えた強度
- ・漆喰の常識を超えた美術的なデザイン
- ・漆喰としては非常識な追従性
- ・みがく事で境面仕上げが可能

#### ■耐火性能・調湿効果・消臭効果・化学物質の軽減 (トップコートを塗付しない場合に限る)

#### Construction example



#### ■標準施工仕様

(23℃)

仕上げ	工程	材料・荷姿	施工用具・条件	塗回数	間隔時間 (hr)	所要量 (混練水を含む)
しっくい 左官仕上げ	下地調整	MWS 主 材: 20kg スタッコプライマー #3: 1kg 清 水: 約6~7L	金ごて	1	18以上	混練材として 約1.5kg/m <sup>2</sup> (1mm厚) 約18.4m <sup>2</sup> (1mm厚) 比重: 約1.5kg/L
	仕上げ	次世代プレミアム漆喰 シャインスタッコ 主 材: 5kg	金ごて はけ 等	1~2	7d以上 工程内 1以内	混練材として 約0.7kg/m <sup>2</sup> (0.5mm厚) 約7.2m <sup>2</sup> (0.5mm厚) 比重: 約1.4kg/L

(注1) 施工用具・条件は代表的なものです。

(注2) 間隔時間・所要量の値は標準的なものです。施工方法・器具、被塗物の形状、素地の状態、施工条件により各々多少の幅を生じることがあります。

(注3) 内装制限のある部位を施工する場合は塗付量で施工してください。

(注4) 左官塗材はベンキと違って乾燥状況などによって色むらが起きる事があります。左官塗材は下地によっては、ひび割れが発生する場合がございます。

#### 適用下地

コンクリート面・石膏ボード・合板 など

#### 荷 姿

次世代プレミアム漆喰  
シャインスタッコ NET 5kg/缶入



#### 注意点

施工上の注意事項及び安全衛生上の注意事項をご確認の上、施工ください。  
各製品ごとの注意事項については、ダウンロードサイトよりご確認ください。

#### kikusui ダウンロードサイト

掲載製品を取り扱う際は、各製品のSDS及び  
標準施工仕様書をご確認ください。



総販売元

 菊水化学工業株式会社 本 社 ☎ 052-300-2222(代)



札 幌 ☎ 0133-62-5580 金 沢 ☎ 076-290-2256 広 島 ☎ 086-244-3711  
仙 台 ☎ 022-706-5710 松 本 ☎ 0263-30-1562 福 岡 ☎ 092-433-6262  
北 関 東 ☎ 0280-98-5232 静 岡 ☎ 054-655-5150 鹿 児 島 ☎ 099-222-5139  
東 京 ☎ 03-3981-2500 名 古 屋 ☎ 0568-69-5200  
横 浜 ☎ 045-595-1550 大 阪 ☎ 06-7668-5320  
新 潟 ☎ 025-364-6066 岡 山 ☎ 086-244-3711

共同開発



ECO  
REVIVAL  
TYE PLASTER FOR "ECO 3R"

エコ・リバイバル 株式会社

- このパンフレットは2024年5月の情報により作製しております。
- このパンフレット掲載の製品は、予告なしに仕様や取り扱いを変更することがあります。
- 諸官公庁等の特記仕様がある場合は、それを優先して下さい。